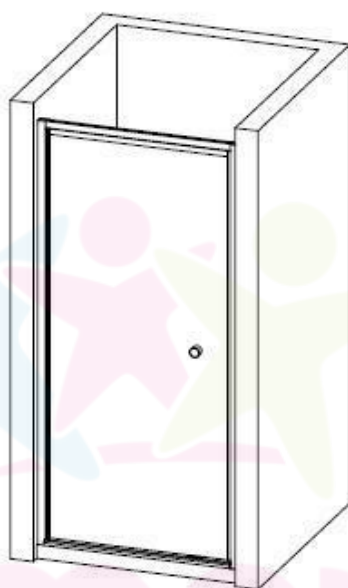


SPRCHOVÉ DVEŘE ALEX

MONTÁŽNÍ NÁVOD



MODEL: Alex 805 900x1900
Alex 805 1000x1900

ZÁKLADNÍ INFORMACE

Nepoužívejte kout 24 hodin po dokončení instalace, aby těsnící silikon zcela zaschnul.

Obecné informace

Před započítím montáže zkontrolujte, zda jsou všechny prvky zmíněné v manuálu, součástí balení. V případě chybějících částí nebo poškození neprodleně kontaktujte prodejce.

Poznámka:

- a) **Před instalací si přečtete návod, zkontrolujte, zda máte veškeré potřebné nástroje k instalaci. Postupujte přesně dle pokynů.**
- b) **Nepoužívejte během instalace ostré a tvrdé předměty, které by mohly zapříčinit poškození skleněných ploch. V případě potřeby využijte gumové kladívko.**

Poznámka: Sklo nejde žádným dalším způsobem opracovat.

Při vrtání do zdi se ujistěte, zda není možné navrtat elektrické vedení nebo jiná zařízení.

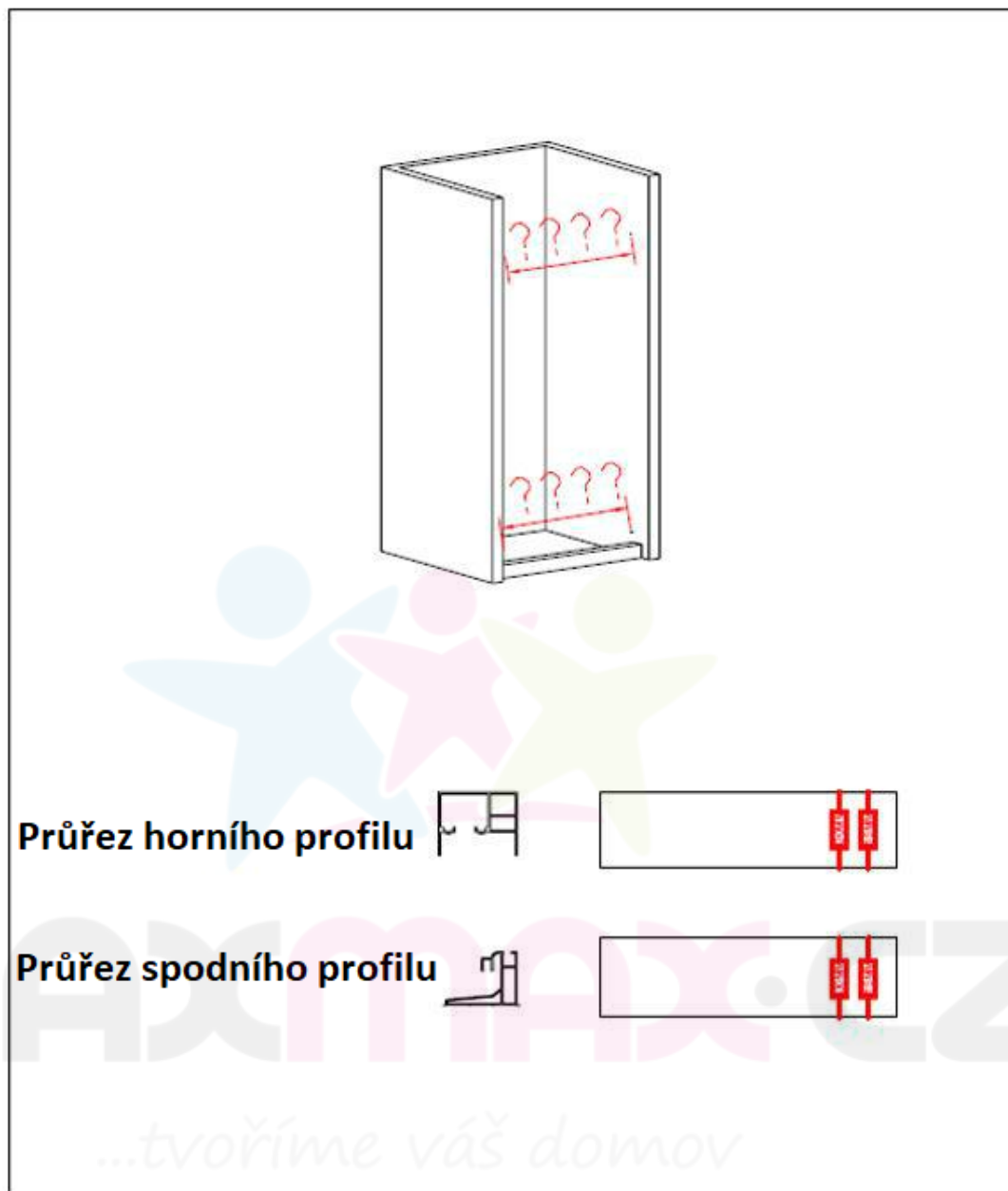
Poznámka: Je doporučeno, aby instalaci prováděli alespoň 2 lidé.

Údržba:

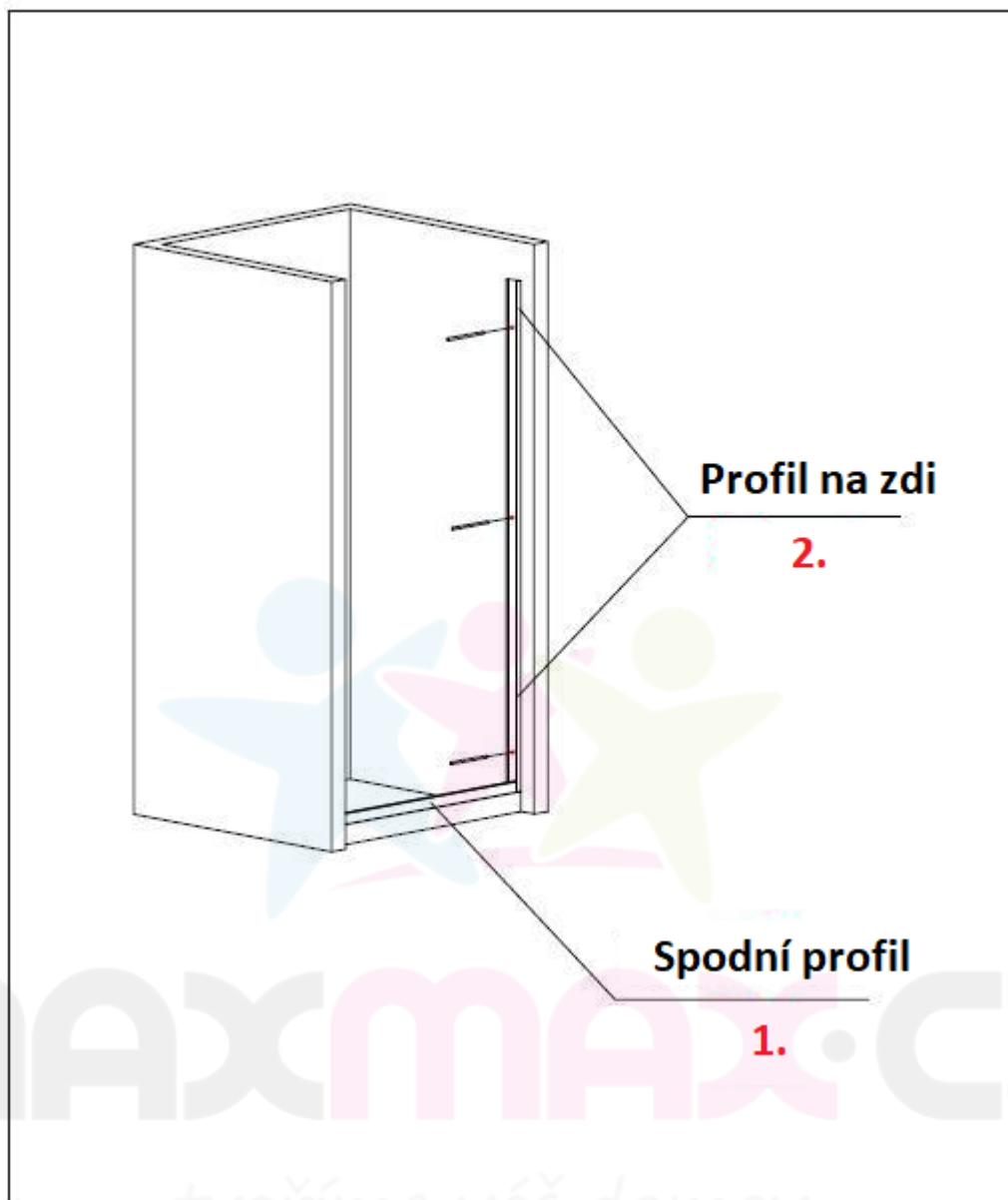
Kout po použití omyjte vodou a mýdlem, čímž předejdete usazování nečistot. K dennímu čištění můžete využít také běžných čistících prostředků a měkkého hadříku. Je zakázáno používat přípravky na bázi aceton nebo amoniaku, stejně také drhnout skleněné části hrubým hadrem. Dále se vyvarujte použití vysoce korozivních chemikálií, jako jsou ředidla.



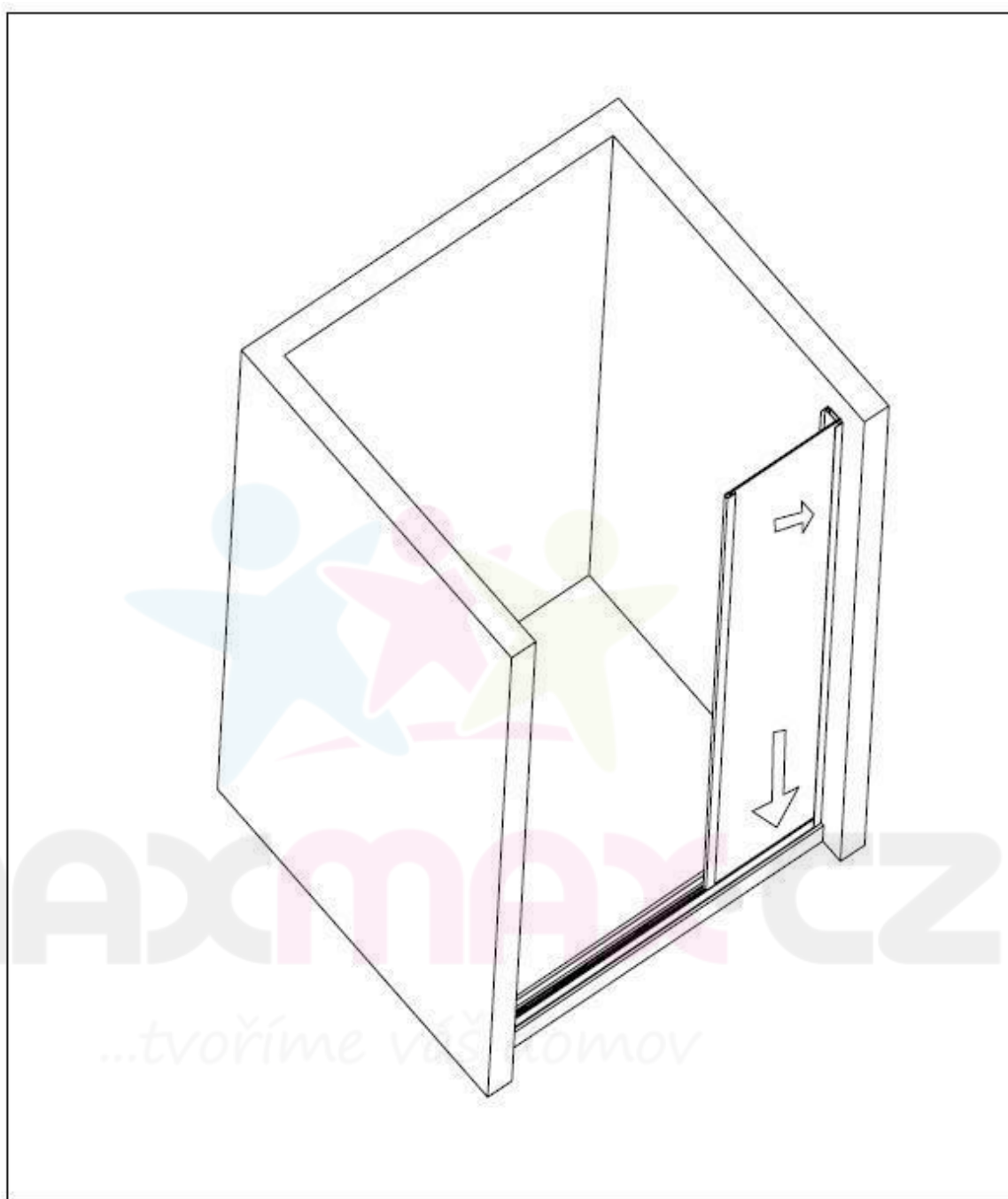
1. Ujistěte se, že podklad nebo vanička je dobře vyprofilovaná například za pomoci vodováhy.



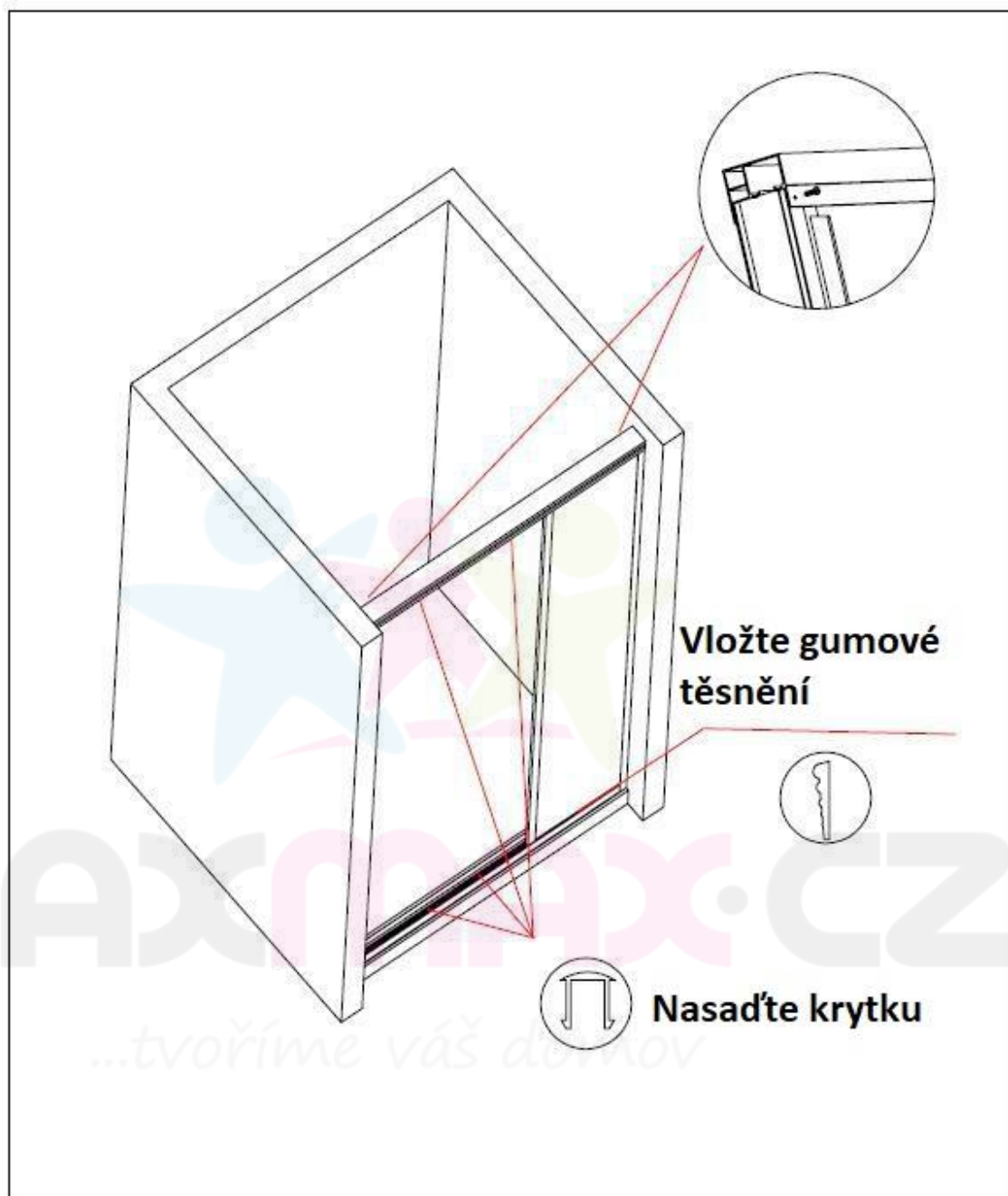
2. Změřte spodní a vrchní šířku vstupního otvoru sprchového koutu. Dle naměřených hodnot přizpůsobte délku horní i dolní lišty požadovanému otvoru mezi zdmi.



3. Než se pustíte do instalace profilů ke zdi, ujistěte se, zda chcete otevírat dveře doleva nebo doprava, tomu přizpůsobte umístění jednotlivých profilů.

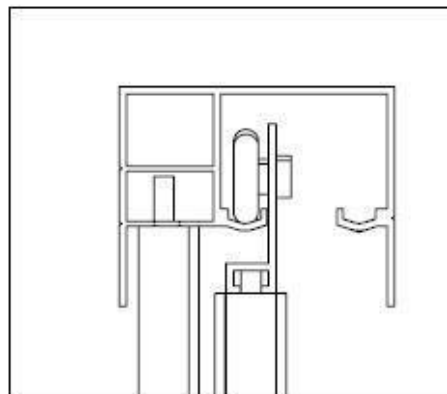


4. Nainstalujte pevný profil sprchových dveří.

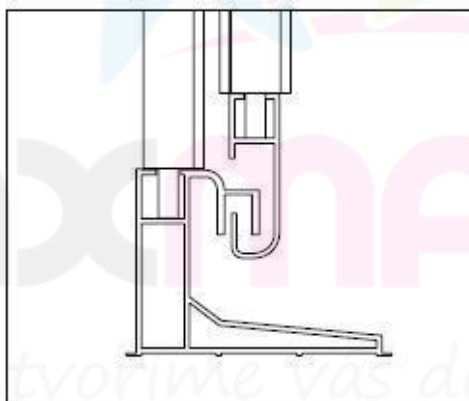


5. Nainstalujte horní profil a vložte gumové těsnění.

**Náhled horního
pojezdového profilu**

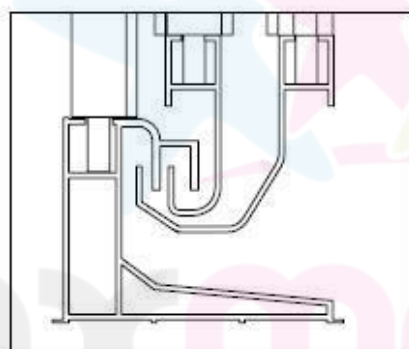
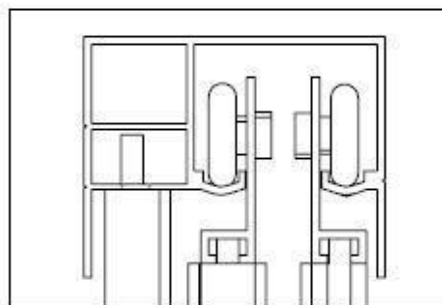


**Náhled spodního
pojezdového profilu**



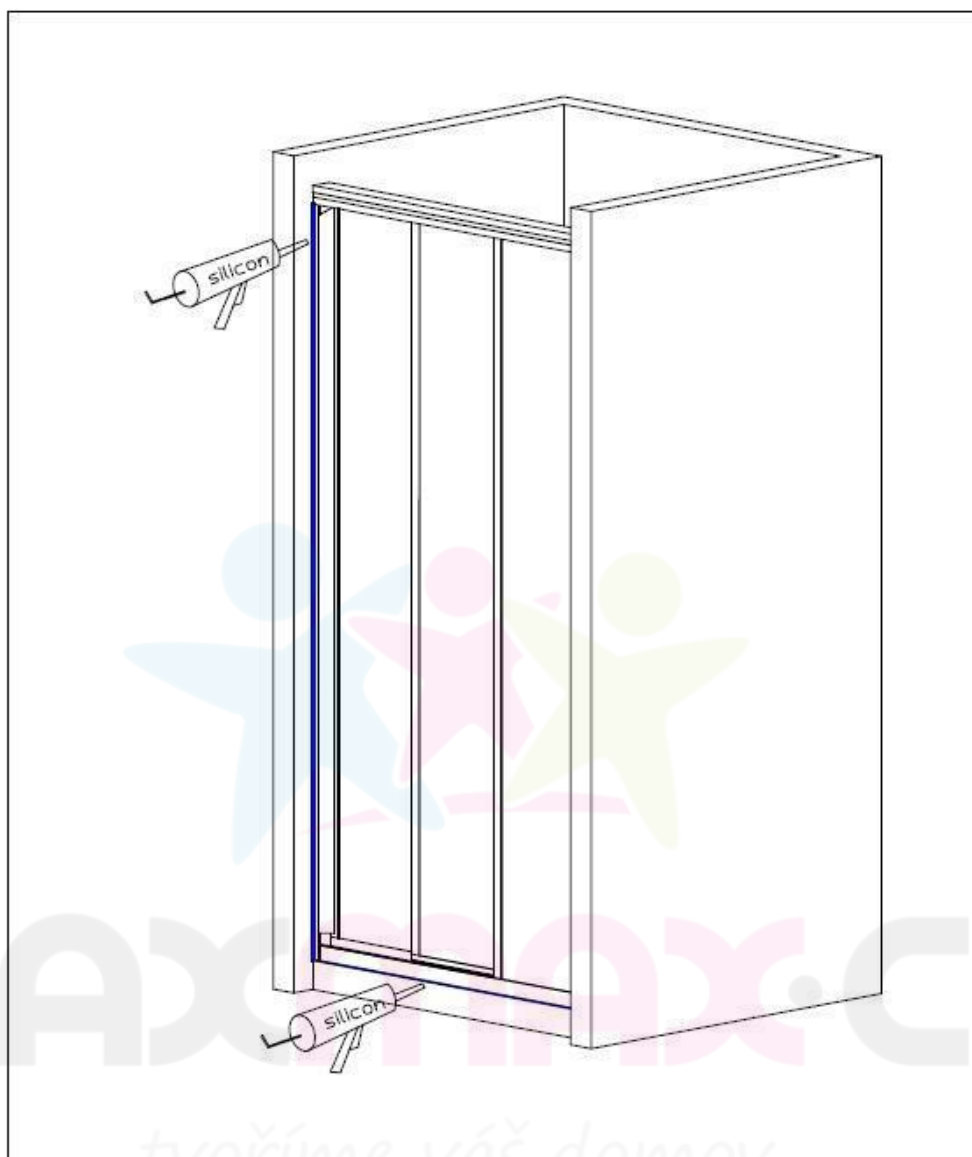
6. Zavěste prostřední panel do horního, pevně upevněného, profilu.

**Náhled horního
pojezdového profilu**



**Náhled spodního
pojezdového profilu**

7. Zavěste do profilu další pojezdový díl sprchových dveří. V případě potřeby zregulujte pojezdová kolečka, aby se dveře bez problému dovíraly.



8. Dále si připravte silikon pro sanitární účely, kterým vyplníte spáry tak, aby jimi nemohla protékat nežádoucí voda.

9. Po dokončení veškerých prací nechte sestavu minimálně 24 hodin schnout.

